

# BYGG EN BIHOLK! VARFÖR OCH HUR

EN BIHOLK, ELLER BIBATTERI, ÄR ETT ENKELT SÄTT ATT HJÄLPA [SOLITÄRBIN] ATT HA NÅGONSTANS ATT BO. BIN OCH ANDRA STEKLAR, SOM HUMLÖR, [POLLINERAR], BÄRBUSKAR OCH FRUKTTRÄD OCH GÖR ATT DET BLIR EN SKÖRD SOM VI OCH ANDRA DJUR KAN ÄTA AV. ALLTSÅ!

FLER BIN = MER FRUKT OCH BÄR!

 Naturskyddsföreningen



SOLITÄR = LEVER ENSAM  
SOLITÄRBIN BOR INTE I BIKUPOR I STORA SAMHÄLLEN, UTAN HONAN SKÖTER BOBYGGANDET OCH INSAMLANDET AV NEKTAR SJÄLV. HON ANVÄNDER SMÅ HÅLRUM I TRÄD OCH LITE HÄR OCH VAR...



...DÄR HON SAMLAR MAT OCH LÄGGER SINA ÄGG.

## MEN!

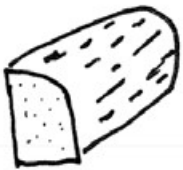
SOLITÄRBIN FÅR ALLT SVÄRARE ATT HITTA STÄLLEN ATT BO PÅ!

SÅ VI KAN BYGGA ÅT DEM!



DET ÄR GANSKA LÄTT FAKTISKT.

DU BEHÖVER:



+



TORR TRÄBIT  
(ALLTSÅ INTE FÄRSK)

BRA BORR

BINA VILL HA HÅL SOM ÄR MELLAN

**3** OCH **13 mm** STORA I DIAMETER



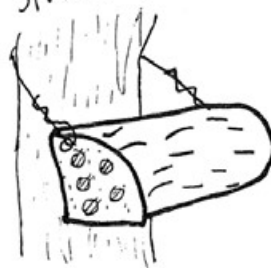
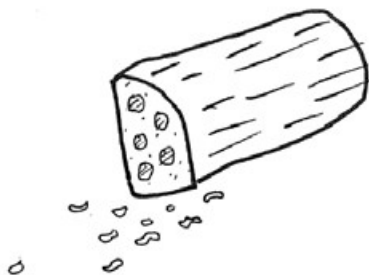
OCH MINST **50 mm** (5cm) DJUPA, MEN ALDRIG HELT IGENOM. BIN VILL HA BARA EN INGÅNG!

BORRA NU ETT GÄNG HÅL I TRÄBITEN.

KAN VARA EN BRA IDÉ ATT FIXA UPPHÄNGNING, T.EX. STÅLTRÅD ELLER SNÖRE.

## KLART!

BARA ATT SÄTTA UPP...



...MEN DET ÄR JU KLART! →

→ MAN KAN JU ALLTID SÄTTA DIT ETT REGNSKYDD...



... OCH KANSKE EN BRÄDA SÅ ATT INTE FÅGLAR KAN ÄTA UPP ÄGGEN.

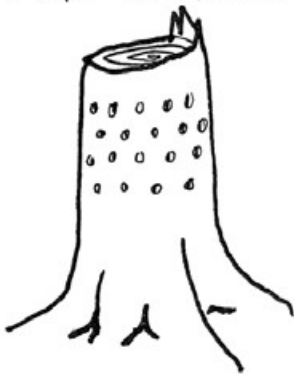


(MEN DET EGTENTLIGEN INTE ET MÅSTE)

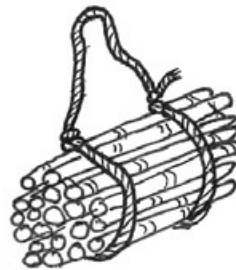
ANDRA SÄTT ATT SKAPA BON ÅT BIN



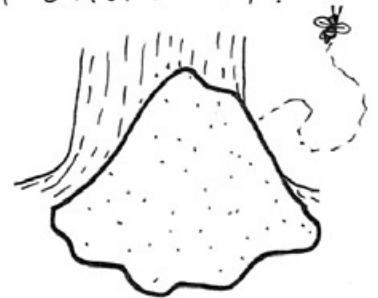
BORRA FULLT MED HÅL I EN STUBBE...



... BIND IHOP OCH HÄNG UPP KNIPPEN MED TORRA HALLONSTÄNGLAR ELLER BAMBURÖR. GÖR DEM MINST 20 CM LÅNGA!

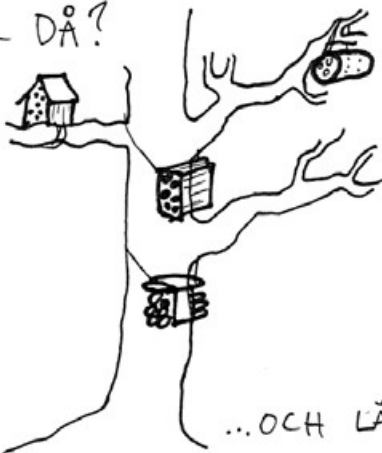


... BYGG UPP EN HÖG MED FIN SAND I SÖDERLÄGE. GÄRNA I ÖSTÖRT LÄGE.



[VAR] SKA DU SÄTTA UPP DINA HOLKAR DÅ?

BÅDE HÖGT...



... OCH I SÖDERLÄGE...



... OCH NÄRA BLÖMMANDE VÄXTER.



... OCH LÅGT...

NÖRDA LOSS!



Denna inspirationshandling är skapad för Naturskyddsföreningen av Marcus Vildir, [www.vildir.se/holkar](http://www.vildir.se/holkar). Den är fri att sprida och använda.

Läs mer om hur du kan gynna våra vilda grannar på [www.naturskyddsforeningen.se/vildagrannar](http://www.naturskyddsforeningen.se/vildagrannar)

Bli medlem i Naturskyddsföreningen genom att skicka ett SMS med texten MEDLEM till 72900 eller gå in på [www.naturskyddsforeningen.se](http://www.naturskyddsforeningen.se).